

FICHE TECHNIQUE

SUPPORT DE FONDATION EF24

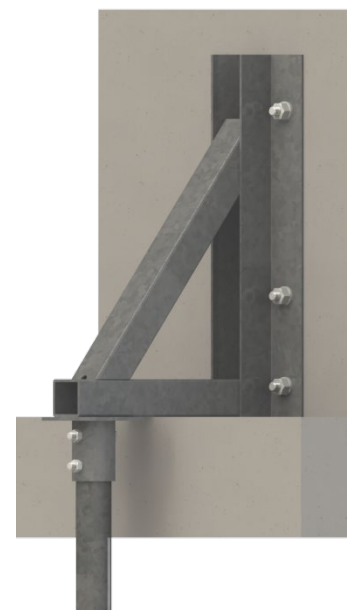


CARACTÉRISTIQUES DE CONSTRUCTION	
Caractéristiques physiques et chimiques	
GRADE D'ACIER	Conforme à la norme CAN/CSA G40.21-350W et/ou ASTM A500 catégorie C.
SOUDURE À L'ARC	Conforme à la norme CSA W59
GALVANISATION À CHAUD	Conforme à la norme ASTM-A123M
BOULONNERIE RECOMMANDÉE	Conforme à la norme ASTM A325M et/ou SAE grade 5
Modèles	
SUPPORT DE FONDATION EF24	Caractéristiques dimensionnelles standards Tubes carrés HSS 2,5" x 18" lg. x 3/16" ép. soudés à des cornière 3" x 3" x 3/16" ép. x 24" lg.

L'utilisation et les capacités structurelles de cette pièce doivent être déterminées par un ingénieur, en tenant compte des conditions applicables et de la nature de la structure qu'elle supporte.

UTILISATIONS RECOMMANDÉES

- Les supports de fondation EF24 sont idéaux pour supporter des structures en béton préexistantes.
- Les six (6) ancrages au béton et le pieu support devront être spécifiés par l'ingénieur du projet selon les charges à supporter
- Le pieu support devra être enligné avec la jonction de la membrure diagonale et la membrure horizontale
- Les applications avec poutres de béton ou dalles structurales doivent être approuvées par l'ingénieur de projet.
- Il est de la responsabilité du concepteur de valider le cisaillement au niveau des appuis lorsqu'il s'agit d'une connexion avec une poutre de béton.



Détail de connexion typique


RENSEIGNEMENTS NORMATIFS

Cet accessoire de pieux Vistech a fait l'objet d'une évaluation rigoureuse et a été soumis à des tests permettant de vérifier sa conformité par rapport aux normes de production applicables indiquées ci-dessus, et en adéquation du système de gestion qualité ISO-9001.

FABRICANT:

Pieux Vistech - Postech Screw Piles Inc.
10260, Boulevard Bourque,
Sherbrooke QC J1N 0G2
Tél. : 819.843.3003
Sans frais: 1.866.277.4389
Télec. : 819.868.0793
pieuxvistech.com

AVANTAGES

- Matériel et installation fournis
- L'installation peut s'effectuer peu importe la température, le climat ou le lieu;
- Tête de pieu ajustable;
- Excellent rapport qualité/prix;
- Réutilisable et recyclable, idéal pour l'environnement; 
- Peut être installée sous une structure existante;
- Pas de temps d'attente, vous pouvez construire dès l'installation terminée.